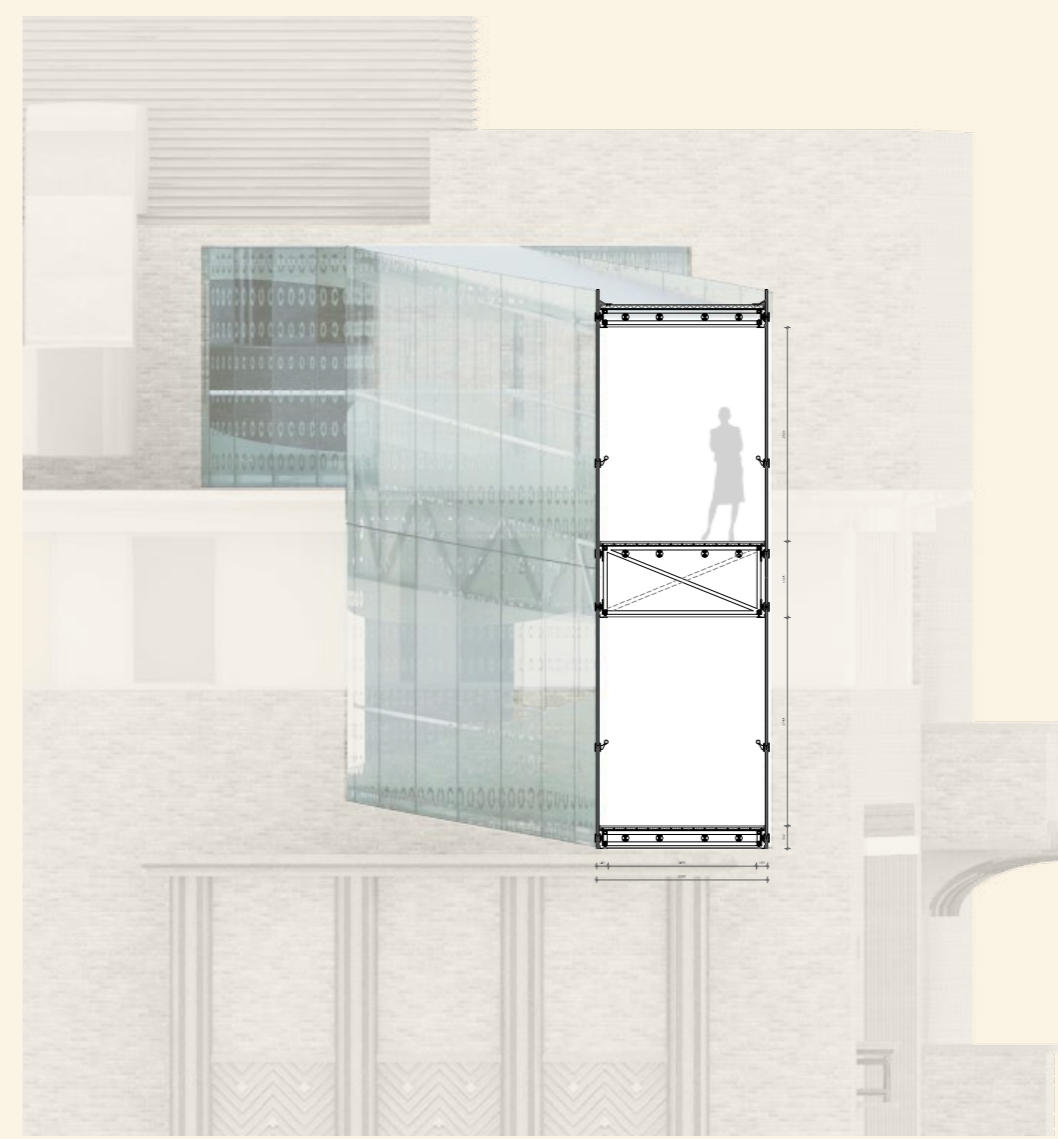
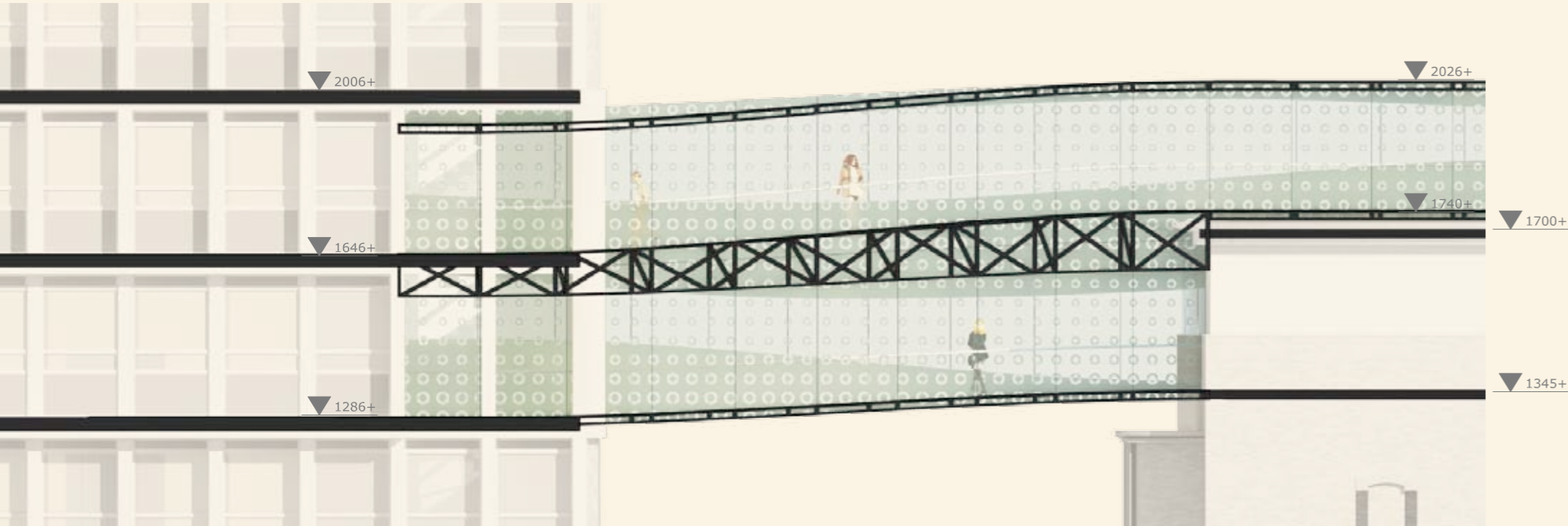




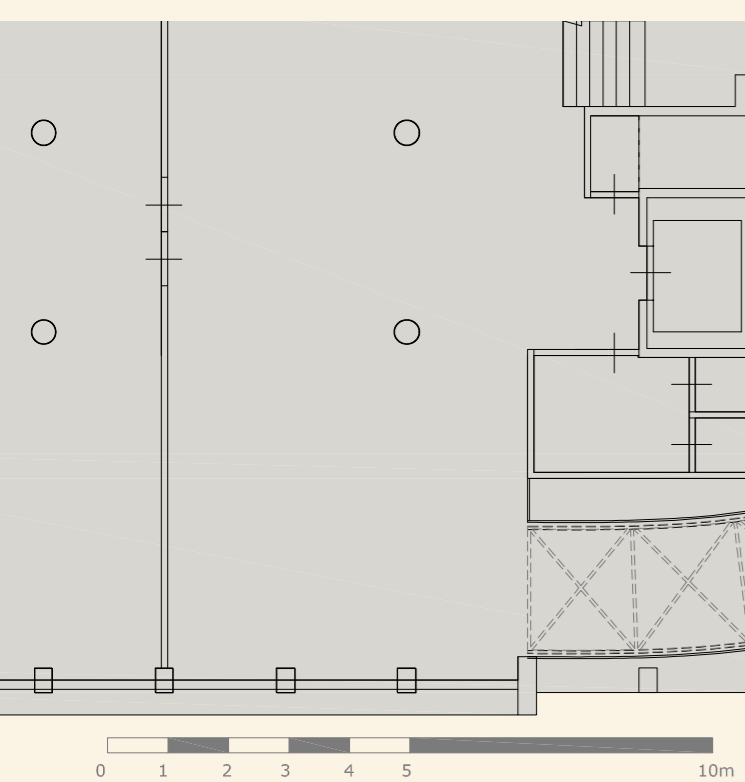
ZICHT VANUIT SCHIEDAMSE VEST



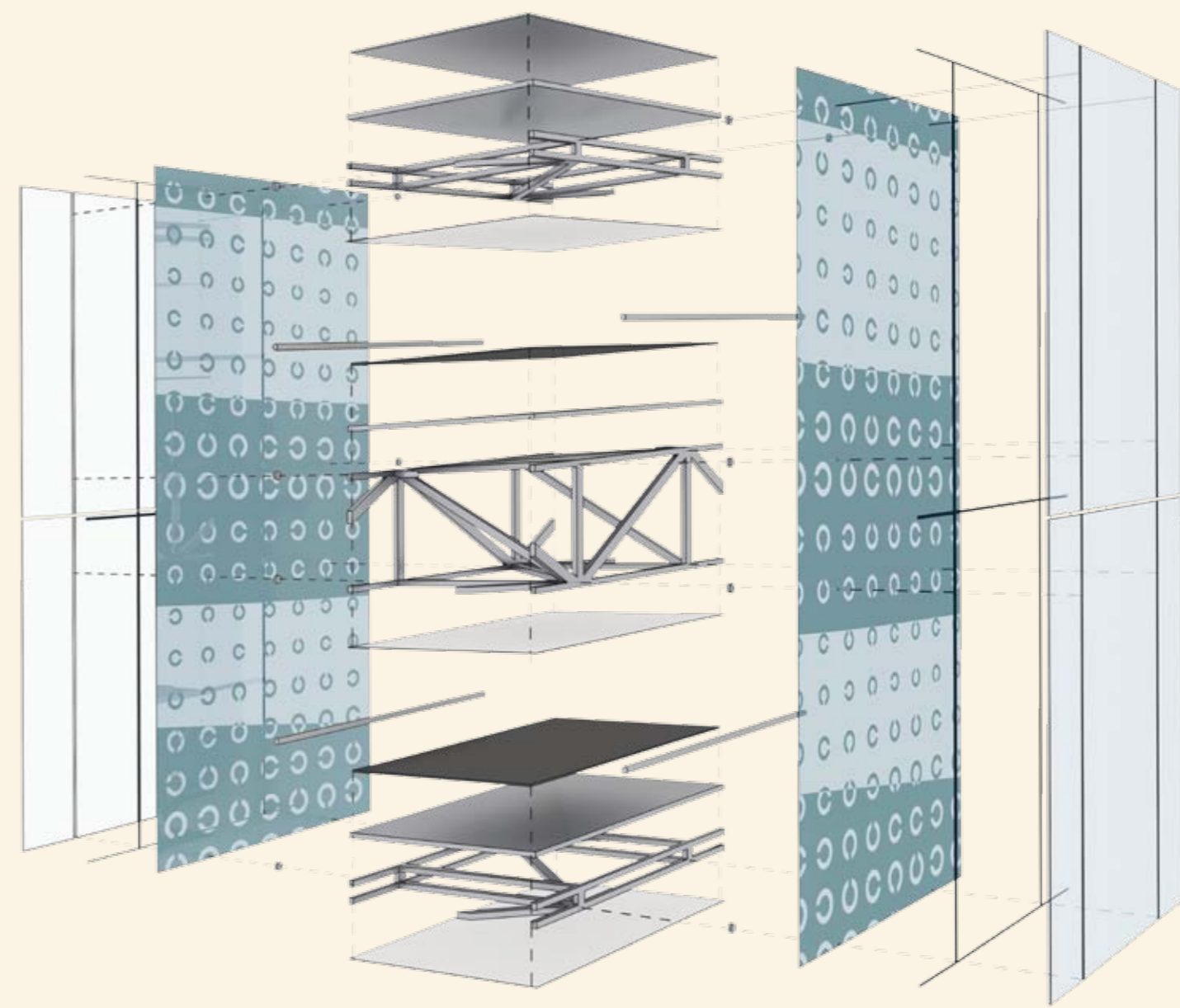
DWARSDOORSNEDE  
SCHAAL 1:100



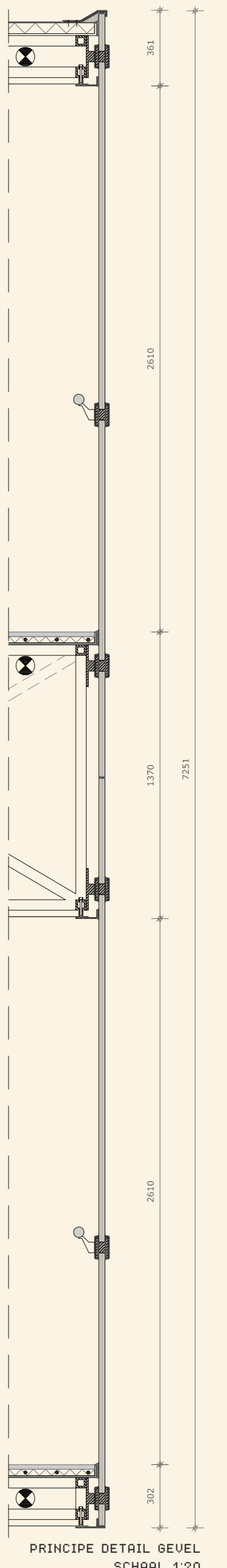
LANGSDOORSNEDE



PLATTEGROND 3E VERDIEPING



EXPLODED VIEW GEVELDEEL



PRINCIPE DETAIL GEVEL  
SCHAAL 1:20

## Zichtbaar licht

*Luchtbrug tussen Oogziekenhuis Rotterdam en Koninklijke Visio, Landelijke stichting voor Slechtzienden en Blinden*

### Concept

Het ontwerp gaat de uitdaging aan twee afzonderlijke gebouwen te koppelen en hierdoor een nieuwe dimensie te geven aan de oogboulevard. We maken graag de vergelijking met het oog: twee ogen maken dieptewerking mogelijk, een dimensie geïnterpreteerd door de hersenen.

Het concept richt zich op de volgende punten:

Transparantie, scherpheid, uitstraling, zichtbaarheid, licht, zicht, constructie, technologie en comfort. Punten die beide organisaties hoog in het vaandel hebben en tevens gerelateerd zijn aan de functies/onderdelen van het oog!

### Routing

Essentieel voor een goede samenwerking tussen de gebouwen is de routing. Gezien vanaf Visio begint de routing aan de gevel van de Schiedamse Vest. Hier wordt de brug stevig verankerd door twee stramien en eerder in het gebouw te beginnen. De brug begint vanuit een hal, die de brug met het trappenhuis, de lift en de sanitaire ruimtes verbindt. Vanaf Visio werpt de brug zich met een sinusoïde curve over de Blekerstraat. De curve is ingegeven door de behoefte beide gebouwen op de meest optimale plaats te verbinden. Doordat het perspectief bij iedere stap verandert en uitnodigt om verder te gaan versterkt het tevens de routing. Bij het oogziekenhuis komt de brug aan in het midden van de erker, exact haaks op de gevel. Op de derde verdieping is de route alleen toegankelijk voor personeel en komt de brug uit in een hal die overgaat in de middengang. Op de 4e verdieping is de brug voor zowel patiënten als personeel toegankelijk. Hier wordt de sinusoïde curve doorgetrokken over het dak van het oogziekenhuis en loopt door tot de operatieafdeling. De licht golvende beweging geeft een steeds veranderd uitzicht op Rotterdam, het ziekenhuis en de toegevoegde daktuin en

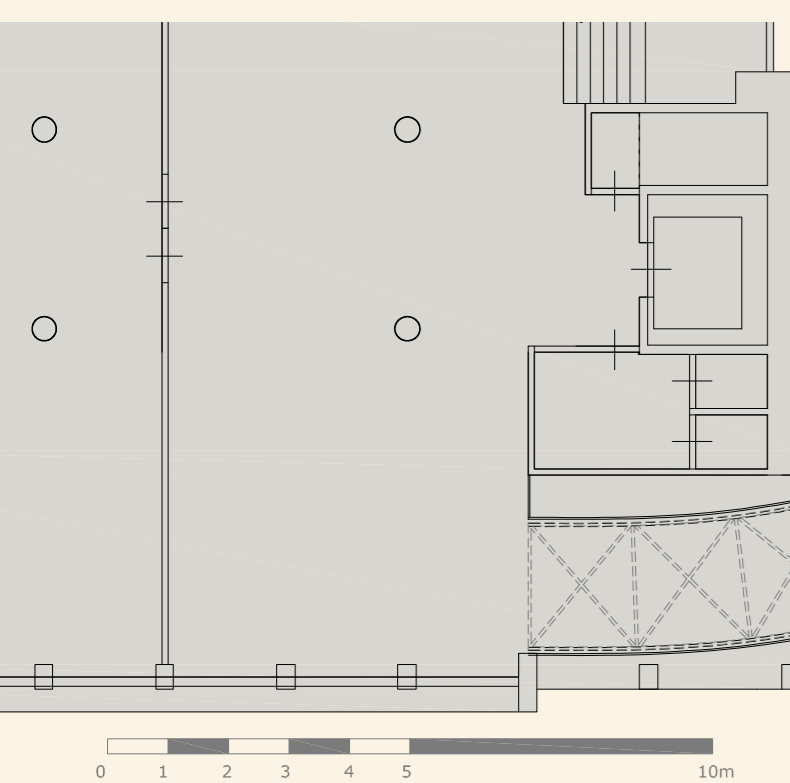
'stuurt' de blik. De mensen worden 'afgeleid' door de omgeving, wat een positief effect heeft voor de reductie van angst voor de behandeling en/of het oversteken van de brug.

### Constructie

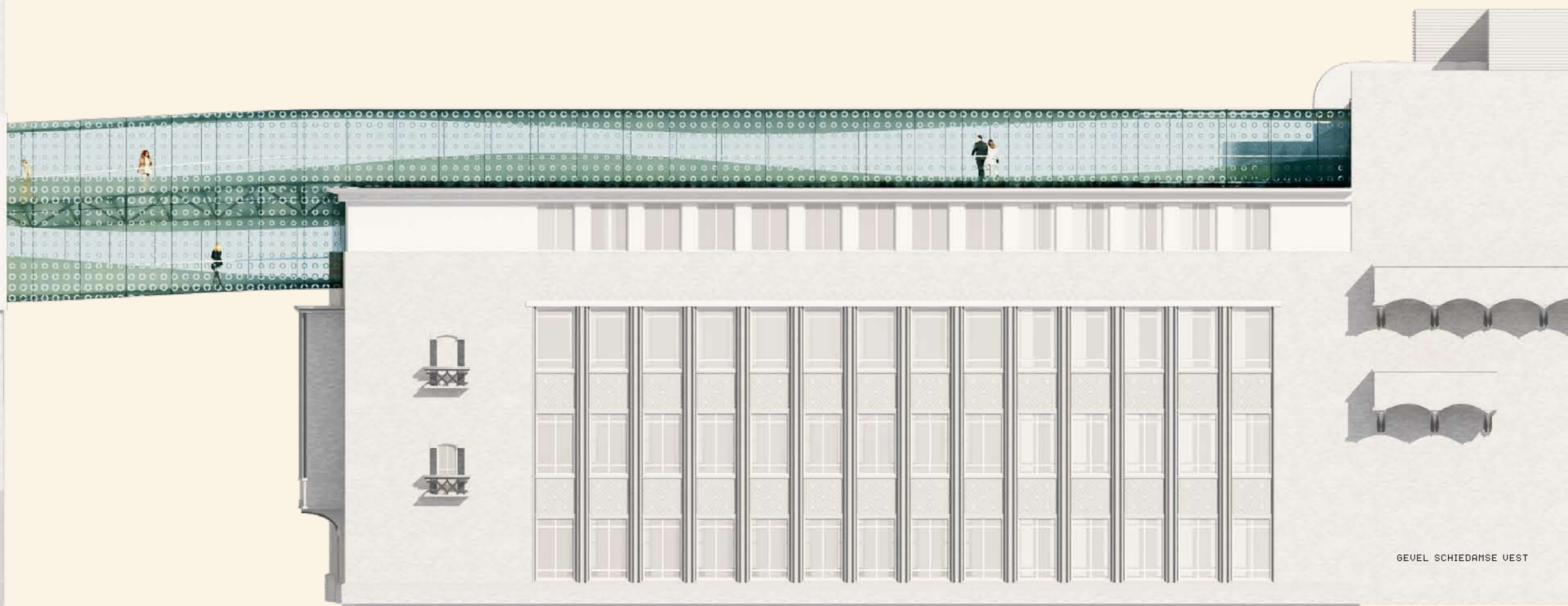
Door gebruik te maken van vakwerkliggers in combinatie met constructief glas wordt een optimale transparantie van buitenaf en een vrij uitzicht van binnenuit bereikt. De middelste vakwerkligger is de hoofddrager van de brug. Dit maakt het mogelijk om de vrije verdiepingshoogte van de 3e en 4e verdieping gelijk te houden. Het hoogteverschil van de 3e en 4e verdiepingvloeren tussen de gebouwen is echter verschillend, dit verschil wordt overbrugt door de middelste vakwerkligger te verjongen. Het dak van de brug en de onderste vloer kunnen door deze oplossing uitgevoerd worden met minimale afmetingen. Het constructieve glas draagt het dak en de vloer en zorgt, dankzij de curve, voor de nodige torsiestijfheid van de slingerende brug. Over het dak van het oogziekenhuis is de brug opgetild zodat de ervaring dat de brug zweeft wordt doorgezet en de brug naadloos aansluit op het bestaande vloerniveau.

### Materialisatie

De materialisatie is gericht op een technische uitstraling en speelt met verschillende niveaus van transparantie, scherpheid, reflectie, zicht en licht. De constructie bestaat uit grijs gespoten stalen vakwerkliggers. De epoxy vloeren met vloerverwarming dragen bij aan een mooie continuïteit van de golfbeweging. De plafonds en de onderzijde zijn voorzien van translucet doek met bovenverlichting tussen de vakwerken. De constructie wordt hierdoor licht zichtbaar. De glazen gevels zijn voorzien van een print. Door de onderlinge afstand van de gevels ontstaat een moiré effect. Dit effect wordt zichtbaar wanneer men onder de brug door loopt, wat de brug zeer dynamisch maakt. Ter plaatse van de constructie en 'borstwering' wordt de print omgekeerd [minder transparant] toegepast. Op ooghoogte zijn de gevels altijd transparant, zodat tijdens het ontdekken van de brug het eindpunt altijd zichtbaar is. De print wordt als een golvende beweging uitgevoerd, het verzacht hiermee de onderlinge verschillen tussen de gebouwen en geeft de brug zijn eigen identiteit.



PLATTEGROND 4E VERDIEPING



GEVEL SCHIEDAMSE VEST



PERSPECTIEF VANUIT SCHIEDAMSE VEST



PERSPECTIEF VANUIT SCHIEDAMSE VEST



INTERIEUR 3E VERDIEPING



PERSPECTIEF DAKTUIN



INTERIEUR 4E VERDIEPING